

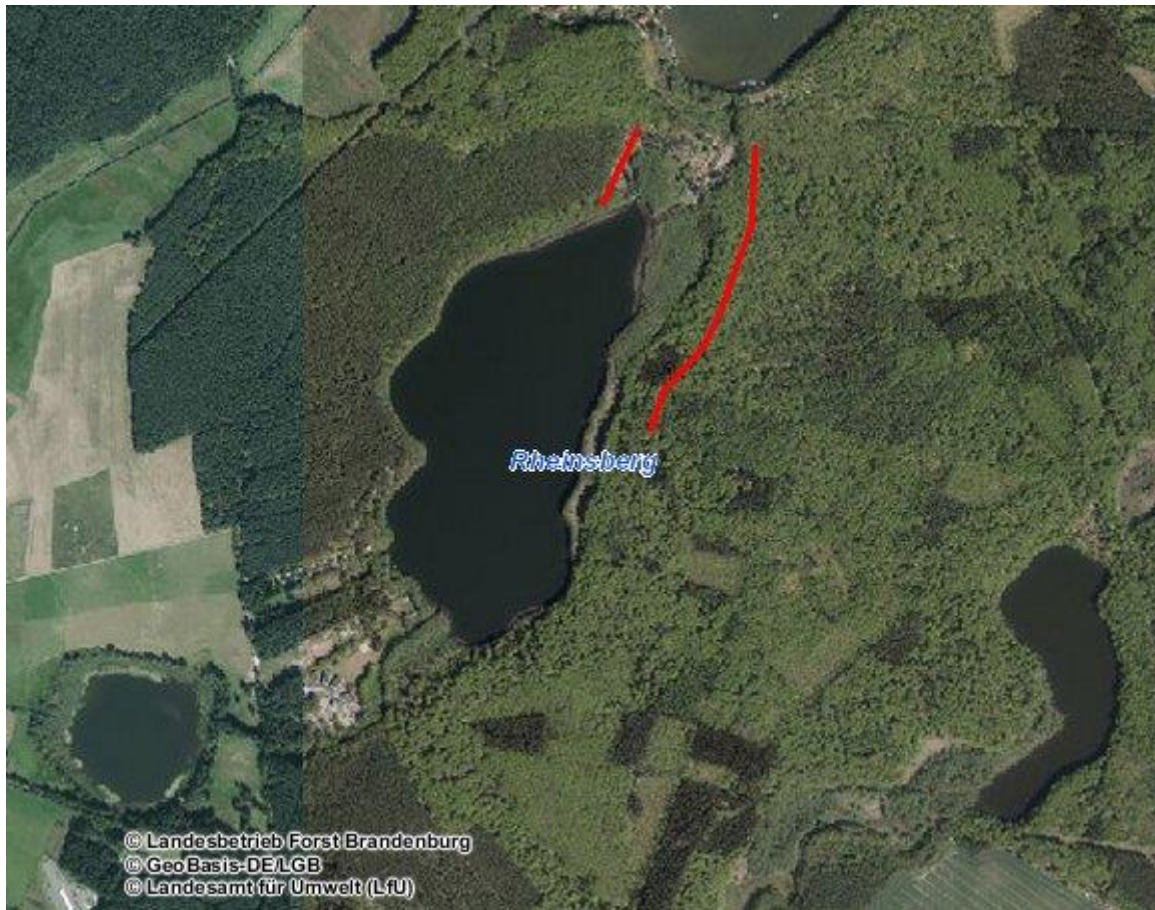
P 11-118 Großer Linowsee (bei Rheinsberg)



Ein Anglerweg beginnt vor der Bungalowsiedlung Warenthin (gegenüber dem Zeltplatz Warenthin) und endet nach ca. 800m an einem Anglerparkplatz.

Der zweite Anglerweg beginnt unmittelbar hinter der Bungalowsiedlung Warenthin und dient gleichzeitig als Zuwegung zu einigen Bungalows. (ca200m)

P 11-118 Großer Linowsee (bei Rheinsberg)



Ein Anglerweg beginnt vor der Bungalowsiedlung Warenthin (gegenüber dem Zeltplatz Warenthin) und endet nach ca. 800m an einem Anglerparkplatz.

Der zweite Anglerweg beginnt unmittelbar hinter der Bungalowsiedlung Warenthin und dient gleichzeitig als Zuwegung zu einigen Bungalows. (ca200m)